



АДМИНИСТРАЦИЯ ГОРОДА ПЕРМИ  
ДЕПАРТАМЕНТ ЗЕМЕЛЬНЫХ ОТНОШЕНИЙ

**РЕШЕНИЕ**

о размещении объектов № 939 от 24.05.2019

г. Пермь, ул. Сибирская, 15

Департамент земельных отношений Администрации города Перми в соответствии с пунктом 3 ст. 39.36 Земельного кодекса Российской Федерации, Положением о порядке и условиях размещения объектов на землях или земельных участках, находящихся в государственной или муниципальной собственности, на территории Пермского края без предоставления земельных участков и установления сервитутов, утвержденным Постановлением Правительства Пермского края от 22.07.2015 № 478-п

**разрешает** ОАО «МРСК Урала» (ИНН 6671163413, ОГРН 1056604000970, место нахождения: 620026, Свердловская область, г. Екатеринбург, ул. Мамина-Сибиряка, 140).

**способ размещения объекта** надземный

**размещение объекта:** КТП 10/0,4 кВ, ВЛ 10 кВ, установка приборов учета э/э, реконструкция КВЛ-10 кВ Шанхай, входящих в ЭСК ПС 110 кВ Тракторная, для электроснабжения садовых участков (37 шт) по адресу: Пермский край, г. Пермь, Свердловский район, п. Новые Ляды (кадастровый номер квартала 59:01:5111542).

**на землях:** государственная собственность на которые не разграничена.

**на срок** 11 месяцев

**местоположение:** Пермский край, г. Пермь, Свердловский район, п. Новые Ляды (кадастровый номер квартала 59:01:5110061).

Территория, согласно схеме, расположена в зоне с особыми условиями использования территории: охранный зона объектов электросетевого хозяйства.

ОАО «МРСК Урала»:

1. соблюдать порядок использования земельных участков, установленный Постановлением Правительства Российской Федерации от 24.02.2009 № 160 «О порядке установления охранных зон объектов электросетевого хозяйства и особых условий использования земельных участков, расположенных в границах таких зон»;

2. в соответствии с пунктом 7(2) Положения о порядке и условиях размещения объектов на землях или земельных участках, находящихся в государственной или муниципальной собственности, на территории Пермского края без предоставления земельных участков и установления сервитутов,

утвержденного Постановлением Правительства Пермского края от 22.07.2015 № 478-п, представить в департамент земельных отношений администрации города Перми в течении 1 месяца с момента размещения объектов материалы контрольной геодезической съемки размещенных объектов на бумажном и электронном носителях на безвозмездной основе.

В соответствии со статьей 20<sup>1</sup> Закона Пермского края от 14.09.2011 № 805-ПК «О градостроительной деятельности в Пермском крае» ОАО «МРСК Урала»:

1. не позднее чем за 10 рабочих дней до начала строительства и реконструкции безвозмездно передать в департамент градостроительства и архитектуры администрации города Перми один экземпляр копий разделов проектной документации, предусмотренных пунктом 1 части 12 статьи 48 Градостроительного кодекса Российской Федерации;

2. в течение 10 рабочих дней после окончания работ по строительству, реконструкции безвозмездно передать в департамент градостроительства и архитектуры администрации города Перми схему, отображающую расположение объекта и сетей инженерно-технического обеспечения, подписанную ОАО «МРСК Урала», с приложением текстового и графического описания местоположения границ охранной и санитарно-защитной зоны, перечень координат характерных точек границ такой зоны.

#### **Приложение:**

Схема предполагаемых к использованию земель или части земельного участка (на 2 л. в 1 экз.).

Начальник отдела предоставления  
земельных участков по работе  
с юридическими лицами



м.п.

Н. М. Санникова



Схема предполагаемых к использованию земель или части земельного участка

Объект: "Строительство КТП10/0,4кВ, ВЛ-10кВ, установка приборов учета э/э; Реконструкция КВЛ-10кВ Шанхай, входящих в ЭСК ПС 110кВ Тракторная, для электроснабжения садовых участков (37шт) по адресу: Пермский край, г. Пермь, Свердловский район, п.Новые Ляды (кад.№59-01-511542)"

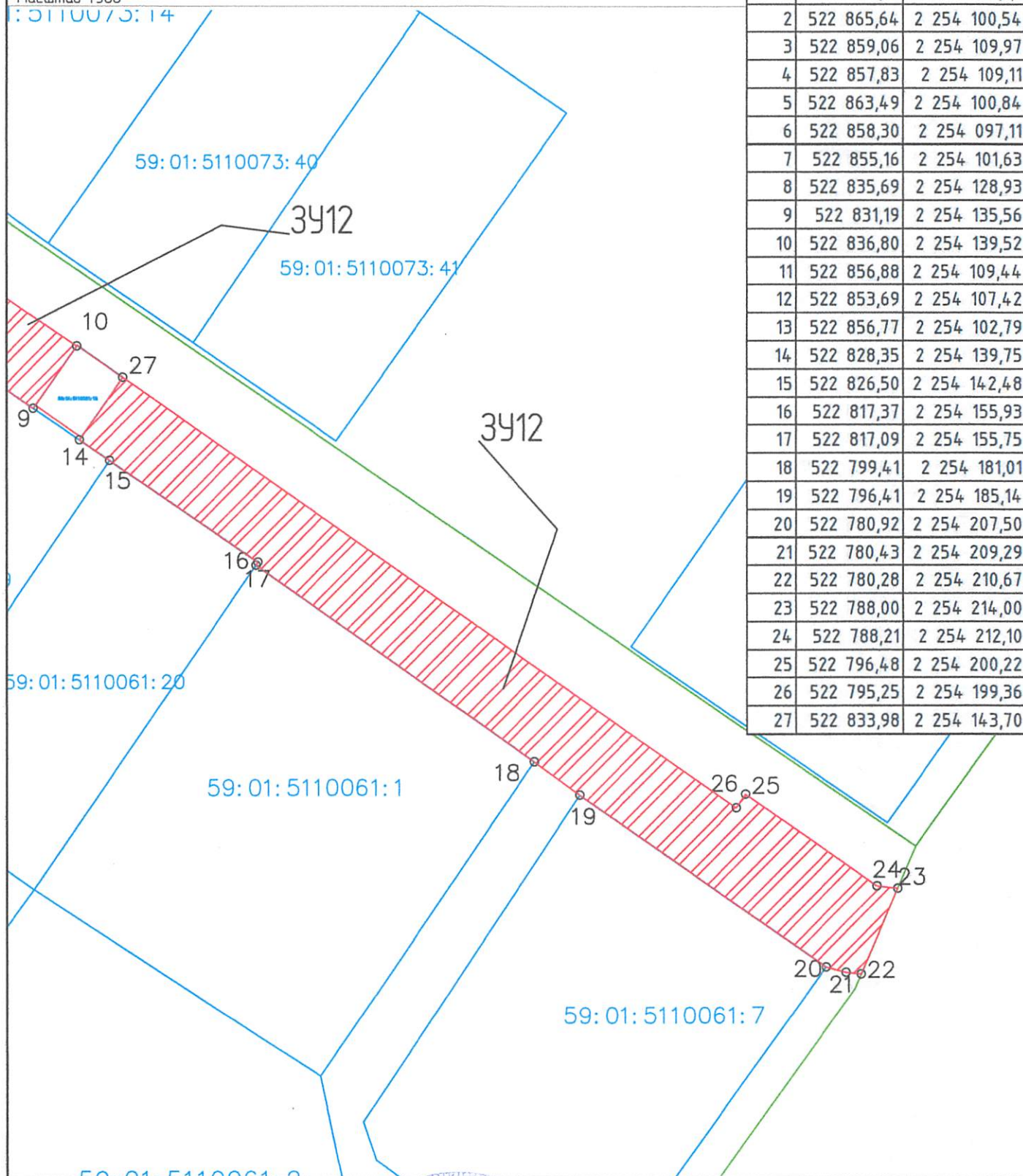
Местоположение: Пермский край, г. Пермь, р-н Свердловский, п. Новые Ляды, номер кад. квартала (59-01-5110061)

Категория: -

Площадь земельного участка: 893 м2

Масштаб 1:500

| Имя | Абсцисса X | Ордината Y   |
|-----|------------|--------------|
| 1   | 522 859,10 | 2 254 096,00 |
| 2   | 522 865,64 | 2 254 100,54 |
| 3   | 522 859,06 | 2 254 109,97 |
| 4   | 522 857,83 | 2 254 109,11 |
| 5   | 522 863,49 | 2 254 100,84 |
| 6   | 522 858,30 | 2 254 097,11 |
| 7   | 522 855,16 | 2 254 101,63 |
| 8   | 522 835,69 | 2 254 128,93 |
| 9   | 522 831,19 | 2 254 135,56 |
| 10  | 522 836,80 | 2 254 139,52 |
| 11  | 522 856,88 | 2 254 109,44 |
| 12  | 522 853,69 | 2 254 107,42 |
| 13  | 522 856,77 | 2 254 102,79 |
| 14  | 522 828,35 | 2 254 139,75 |
| 15  | 522 826,50 | 2 254 142,48 |
| 16  | 522 817,37 | 2 254 155,93 |
| 17  | 522 817,09 | 2 254 155,75 |
| 18  | 522 799,41 | 2 254 181,01 |
| 19  | 522 796,41 | 2 254 185,14 |
| 20  | 522 780,92 | 2 254 207,50 |
| 21  | 522 780,43 | 2 254 209,29 |
| 22  | 522 780,28 | 2 254 210,67 |
| 23  | 522 788,00 | 2 254 214,00 |
| 24  | 522 788,21 | 2 254 212,10 |
| 25  | 522 796,48 | 2 254 200,22 |
| 26  | 522 795,25 | 2 254 199,36 |
| 27  | 522 833,98 | 2 254 143,70 |



Условные обозначения:

59074219198 - номер кадастрового квартала

8 - номер учтенного земельного участка

391 - испрашиваемый земельный участок

н1, 1 - характерная точка границы, сведения о которой позволяют

----- граница смежного земельного участка

----- граница земель, предполагаемых к использованию

1-2 смежная граница с кадастровым кварталом 59-01-5110062

3-6, 7-10, 27-25 смежная граница с земельным участком 59-01-0000000-934

8-9, 14-15 смежная граница с земельным участком 59-01-5110061-19

15-17 смежная граница с земельным участком 59-01-5110061-20

17-18 смежная граница с земельным участком 59-01-5110061-1

19-20 смежная граница с земельным участком 59-01-5110061-7

9-10, 14-27 смежная граница с земельным участком 59-01-5110061-18

22-23 смежная граница с кадастровым кварталом 59-01-10114-88

Заявитель: